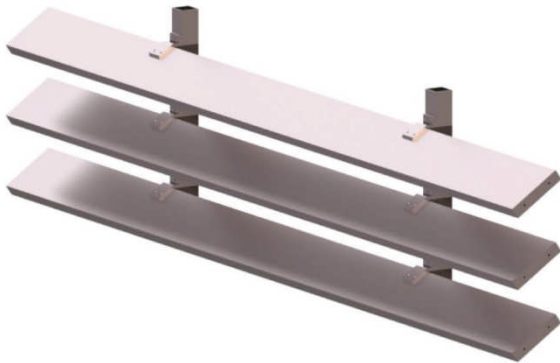


Lames Rectangulaires



Descriptif :

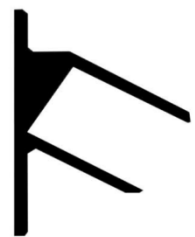
- Lames, porteurs et embouts de lames en aluminium extrudé
- Fixation sur pinces en aluminium extrudé
- Visserie en acier inoxydable
- Les lames forment un angle de 30° par rapport à l'horizontale
- La distance maximale entre porteurs est de 2700mm



Profil lame rectangle



Embout de lame



Pince à 30°

Observations :

- Les longueurs maximales de la lame et des porteurs sont de 7000mm
- Laquage RAL à la demande.
- Possibilité de laquage Faux-bois